



### III. Экспликация земельного участка

в кв. м

записи	Площадь участка				Незастроенная площадь										
	по землеотв. документам	по фактическому пользов.	в том числе		асфальтов покрытия		прочие замощения	площадки оборудован.			по зеленым насаждениям				
			застроен.	незастроен.	проезда	трогуара		детские	спортивн.	грунт	придомовой сквер.	газон с де-ревьями	газон цветники клумбы	плодовой сад	
1	2	3	4	5	6	7	8	9	10	11	12	13	14	15	
184		1991	631,6	1359,4							1359,40				

### IV. Уборочная площадь (в кв. м)

записи	Дворовая территория								Уличный тротуар				Кроме того асфальт прочие проезды		
	всего	в том числе			прочие замощения	площадку (оборудован.)		грунт.	зеленые насаждения	всего	в том числе			асфальт	прочие покрытия
		асфальтов покрытия	тротуар.	прочие замощения		детские	спортивн.				асфальт	зеленые насажден.	грунт		
2	3	4	5	6	7	8	9	10	11	12	13	14	15	16	
484	1991							1359,4							

### V. Оценка служебных строений, дворовых сооружений и замощений

по плану	Назначение	Этажность	Длина, ширина высота	Площадь	Объем	Описание конструктивных элементов и их удельного веса										№ сборника № таблицы	Единица измер. и ее стоим. по табл.	Удельный вес оценив объекта в %	Стоимость единицы изм. с поправкой	Восстановит. стоимость в рублях	Износ в %	Действительн. стоимость в руб.	Потребность в кап. ремонте в руб.
						фундамент	стены и перегородки	перекрытия	кровля	полы	проемы	отделочные работы	электроос-вещение	прочие работы									
1	2	3	4	5	6	7	8	9	10	11	12	13	14	15	16	17	18	19	20	21	22	23	
	сарай	I	20,5 x 5,65	115,80	290	кирп.	кирп.	дерево	кирп.	дерево	кирп.	дерево	кирп.	дерево							10		

ТЕХНИЧЕСКИЙ ПАСПОРТ

20 21 22

на жилой дом № 20<sup>а</sup> литер А  
 по Волжская ул. (пер.)  
 город Тюльковский район Центральный

кварт. № \_\_\_\_\_  
 инвент. № \_\_\_\_\_  
 шифр \_\_\_\_\_  
 (фонд) \_\_\_\_\_

I. ОБЩИЕ СВЕДЕНИЯ

аделец МЖ УКХ Горисполкома  
 рия, тип проекта \_\_\_\_\_

д постройки 1970 переоборудовано в \_\_\_\_\_ году  
 надстроено \_\_\_\_\_

д последнего капитального ремонта \_\_\_\_\_

исло этажей 3

оме того имеется: подвал, цокольный этаж, мансарда, мезонин  
 (подчеркнуть)

исло лестниц 2 шт.; их уборочная площадь 101.60 кв. м.

уборочная площадь общих коридоров и мест общ. пользования \_\_\_\_\_ кв. м.

редняя внутрен. высота помещений 2.45 м. Объем 7281 куб. м.

бщая полезная площадь дома 1086.0 кв. м

из них \_\_\_\_\_

а. Жилые помещения полезная площадь 1086.0 кв. м.

в том числе жилой площади 717.60 кв. м.

редняя площадь квартиры 29.90 кв. м.

Распределение жилой площади

1	Жилая площадь находится	Количество			Текущие изменения					
		жилых кварт.	жилых комнат	жилая площадь	количество		жилая площадь	количество		жилая площадь
					жилых кварт.	жилых комнат		жилых кварт.	жилых комнат	
2	3	4	5	6	7	8	9	10	11	
1	В квартирах	<u>24</u>	<u>54</u>	<u>717.60</u>						
2	В помещ. коридорн. системы									
3	В общежитиях									
4	Служебная жилая площадь									
5	Маневровая жилая площадь									

Из общего числа жилой площади, находится

6	а. в мансардах								
	б. в подвалах								
	в. в цокольных этажах								
	г. в бараках								

Распределение квартир по числу комнат ( без общежит. и коридорной системы)

№ п-п.	Квартиры:	Число квартир	Их жилая площадь	Текущие изменения			
				число квартир	их жилая площадь	число квартир	их жилая площадь
1	2	3	4	5	6	7	8
1	Однокомнатные	<u>3</u>	<u>47.80</u>				
2	Двухкомнатные	<u>12</u>	<u>310.50</u>				
3	Трехкомнатные	<u>9</u>	<u>359.3</u>				
4	Четырехкомнатные						
5	Пятикомнатные						
6	Шестикомнатные						
7	В семь и более комнат.						

Всего 24 717.60 5



IV. Описание конструктивных элементов и определение износа жилого дома

Группа капитальности  
Вид внутренней отделки

Таблица  
Сборник

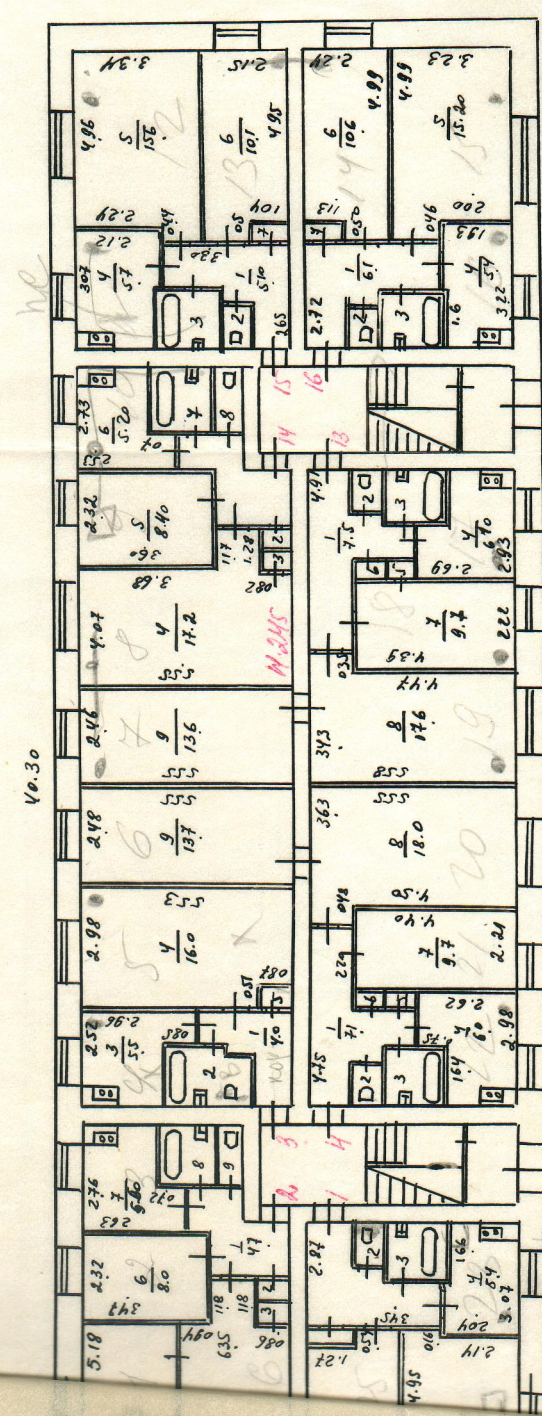
№ по пор.	Наименование конструктивных элементов	Описание конструктивных элементов (материал, конструкция, отделка и прочие)	Техническое состояние (осадки, трещины, гниль и т. п.)	Удельный вес конструктивных элементов	Поправка к удельн. весу в процентах	Удельн. вес констр. элем. с поправкой	Износ в %	
1	2	3	4	5	6	7	8	
1	Фундаменты	Ленточный бутовый					10	
2	а. Наружные и внутренние капитальные стены	кирпичные					10	
	б. перегородки	кирпичные					10	
3	Перекрытия	чердачные	железобетон.				10	
		междуэтажные	железобетон.				10	
		подвальные						
4	Крыша	шифер.					10	
5	Полы	деревянные					20	
6	Проемы	оконные	двойные шворн.				10	
		дверные	филенчатые				10	
7	Отделоч. раб.	наружн. отделка архитектур. оформл.						
		а)						
		б)						
		в)						
	внутрен. отделка	штукатурка					20	
		б)						
8	Санитарно и электротехнич. работы	центр. отопление	да				10	
		печное отопление	плита с обмуров.					
		водопровод	да					
		электроосвещен.	да					
		радио	да					
		телефон	да					
		телевидение	да					
		Ванны	с газов. колонк.					
			с дров. колонк.					
			с горяч. водосн.	да				
		Горячее водосн.	да					
Вентиляция	да							
Газоснабжение								
Мусоропровод								
Лифты								
Канализация	да							
9	Разные работы	доделано					20	
Итого				100				

Процент износа приведенный к 100 по формуле  $\frac{\text{процент износа (гр 9)} \times 100}{\text{удельный вес (гр. 7)}} = 13\%$

Содержание      №     

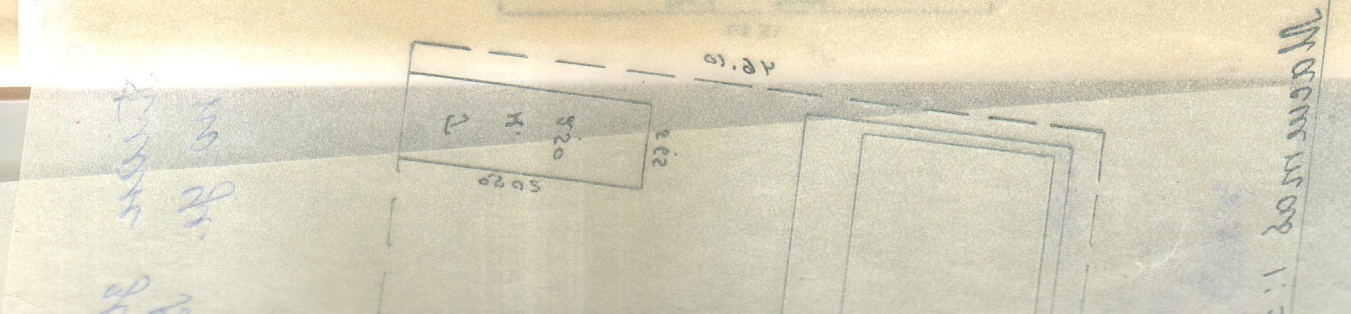
Томановской улице  
по ул. Вокзальной в д. 202

1411 91212



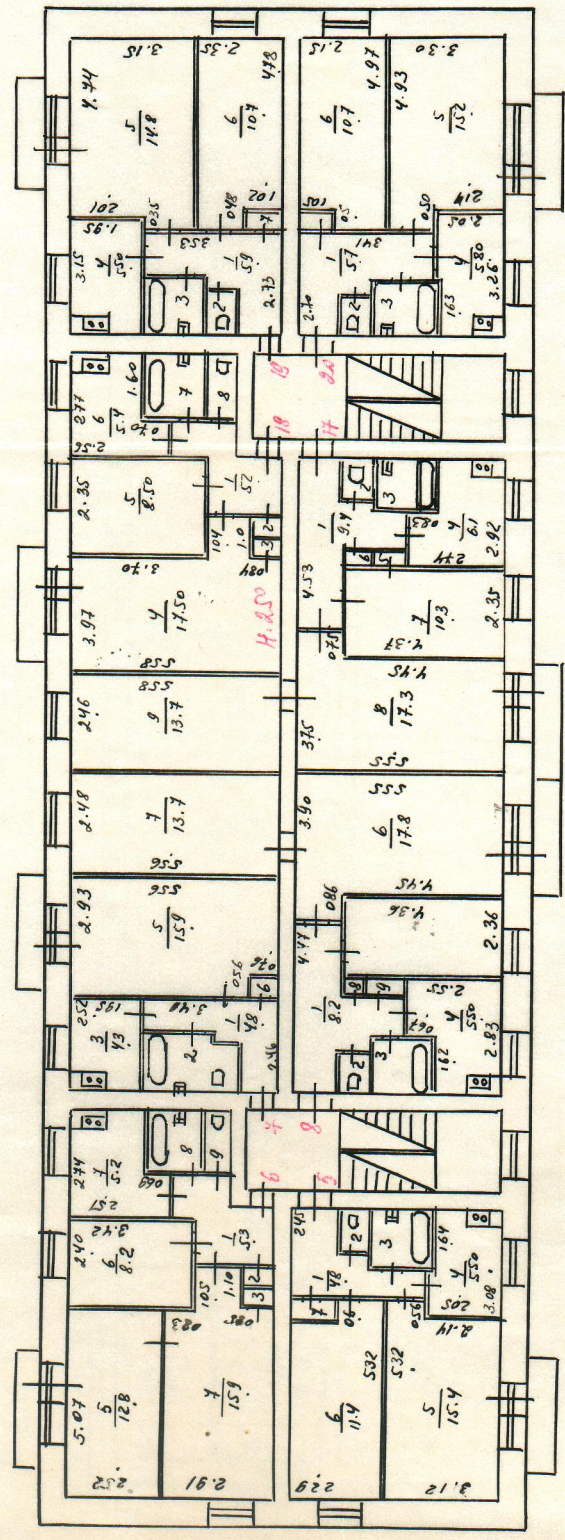
Томан  
"01" 04. 1987г.  
Техник Буров  
Трофимов А.И.

Масштаб 1:200



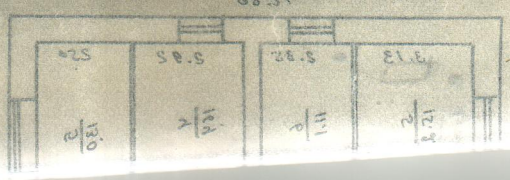
Командный пункт  
по ул. Вокзальная 100

200 ЭМОН



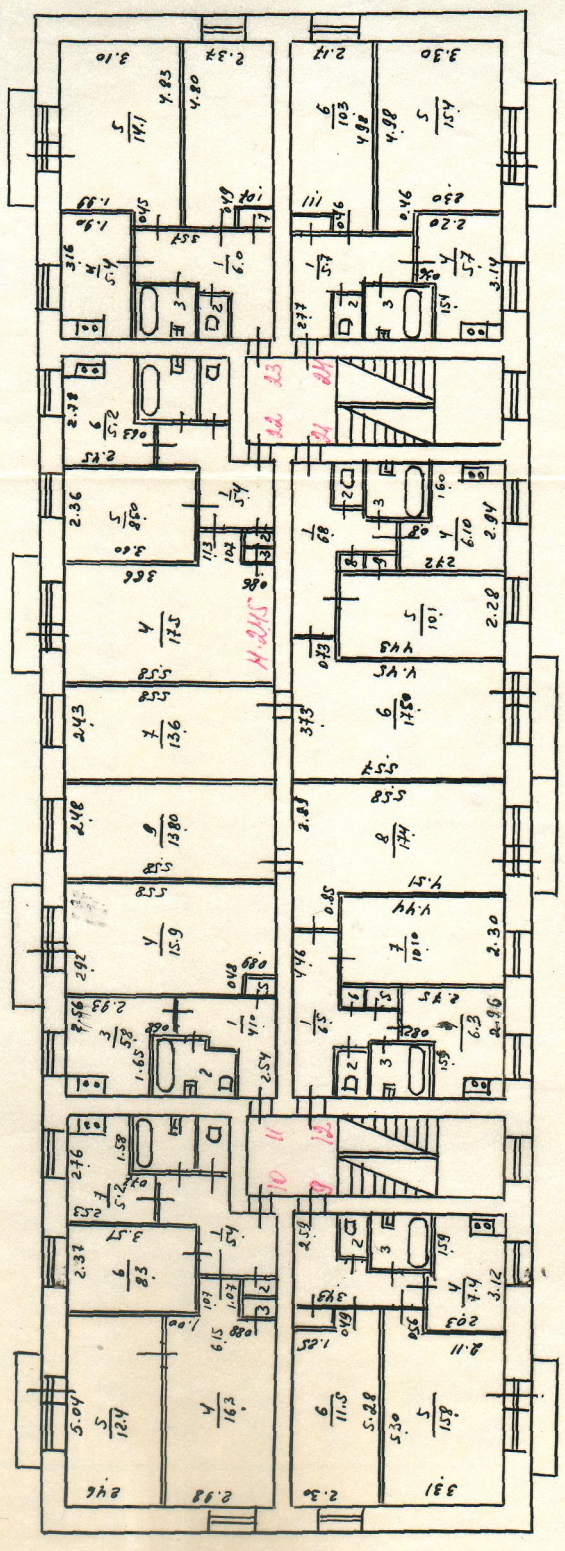
Техническое задание  
от 04 1984.  
Техник Диги  
Стрелков

Машина 1:200



Стопанский микрорайон  
по ул. Вольская №204

Зуи аман



Туған көзгә  
"01" 04, 1987.  
Техник Дүң-  
Төрөкү Аман

Мааска 1:200